

## Beachflag Alu Wind

### Produktspezifikationen

- Fiberglassspitze aus einem Teil gefertigt
- schwarze pulverbeschichtete Rohre
- Rohrdurchmesser 28 mm, wandstärke 1,5 mm
- Klemmring zur Befestigung der Fahne
- inklusive Beachflagtasche mit Tragegurt

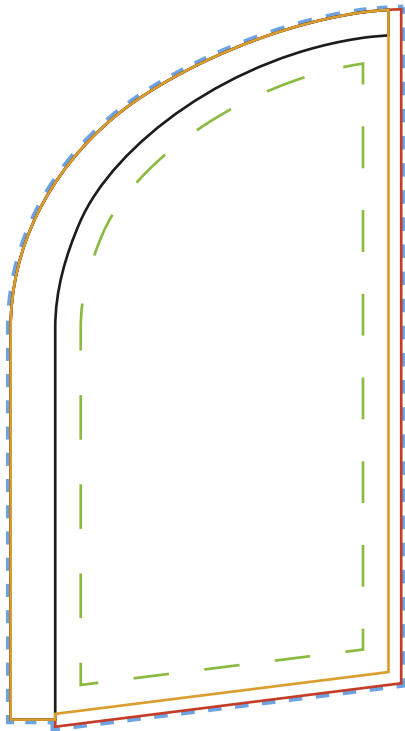
Optional:

- Verstärkte Transporttasche



# Beachflag Alu Wind

## Grafikspezifikationen



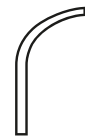
Die blaue Linie ist die Außenlinie von der zu bedruckenden Fläche. Dieses Maß beinhaltet auch 0,5 cm Randablauf.  
Der Tunnel wird auch mitbedruckt.



Es wird bis zur roten Linie konfektioniert.  
Diese Linie ist das absolute Nettoformat.



Wichtige Texte und Bilder sollen am besten innerhalb der grünen Linie platziert werden, wegen der Konfektionierung.



Schwarze Linie:  
Tunnel.



Orange Linie:  
Sichmaß nach Konfektionierung

### Abmessungen

89 x 165 cm  
89 x 200 cm  
89 x 240 cm  
89 x 290 cm  
89 x 345 cm  
89 x 395 cm  
89 x 450 cm

### Abmessungen inkl. 0,5 cm Randablauf

93 x 170 cm  
93 x 204,5 cm  
93 x 244,5 cm  
93 x 295 cm  
93 x 349,5 cm  
93 x 399,5 cm  
93 x 454,5 cm

### Dateivorgaben:

Dateiformat: PDF/X-4  
Mindestauflösung: 72 - 150 dpi (1:1)  
Farbmodus: CMYK

### Verzichten Sie auf:

- Schnittmarken
- Passmarken